

EDITO

LA VIE DE L'ECOLE

- Dates de stages
- Diffusion offres emploi et stage
- Recrutement apprentis
- Innovations pédagogiques
- Nouveau site
- Plateforme formation en ligne
- OJAS se renouvelle
- Séminaire CHAIRE AEI
- Nouvelle salle Co-design

LA VIE DU RESEAU

- Retour d'expériences

LA VIE DE L'ASSOCIATION

- Nouveau site
- Besoin de vous pour la journée de l'ADAE

A noter dans vos Agendas

Bulletin d'information trimestriel de l'Association Des Anciens Elèves d'ONIRIS

Rue de la Géraudière
BP 82225 44322 NANTES
Cedex 3

Directeur de la publication :
R. LEMAIRE

Comité de Rédaction :
R. LEMAIRE, F. GUILLEMOT,
M. GRAVIER

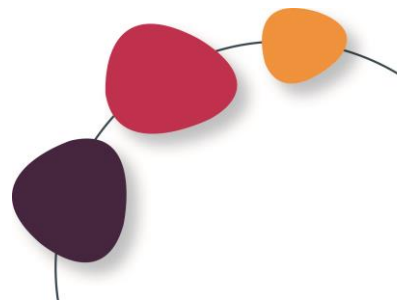
Bonjour à tous !

En cette période où les actualités sont à la révolution (grève à la SNCF, à AIR France...) votre association ne s'en trouve pas autant ralentie et avance dans ses projets !

La prochaine date de la tant attendue journée des anciens a été décidée : prévoyez déjà de sauver votre 13 Octobre prochain !
Nous vous enverrons très bientôt l'invitation officielle pour cet évènement !

Le nouveau site est ouvert ! Après des mois de dur labeur, nous sommes fiers de vous présenter la nouvelle interface du site de l'ADAE ! Plus moderne et interactive, cet investissement sera un plus indéniable à nous aider à faire vivre le réseau ! Vous devenez également acteur de votre réseau, car vous avez désormais la main sur de nombreuses actions !
Nous vous invitons dès à présent à aller le découvrir !

Marion GRAVIER



LES DATES DE STAGE INGENIEURS ET BTS

Si vous recherchez des stagiaires, vous pouvez d'ores et déjà prendre notes des quelques dates ci-dessous :

La période de stage des ingénieurs de deuxième année commencera le 10 juin jusqu'à fin août, début septembre, durée souhaitée 3 mois.

La période de stage des BTS 1ère année aura lieu sur la période estivale sur les mois de juillet ou bien août, durée souhaitée 1 mois.

GESTION DES OFFRES D'EMPLOI ET DE STAGE

Pour les offres de stages, ONIRIS possède un nouveau site nommé JOBTEASER.

Pour y diffuser une offre de stage, vous pouvez créer votre compte en tant que recruteur afin de diffuser en direct votre offre de stage

Pour la consultation des offres disponibles sur le site, le site vous sera accessible si en tant qu'étudiant ONIRIS vous possédiez un compte JOBTEASER.

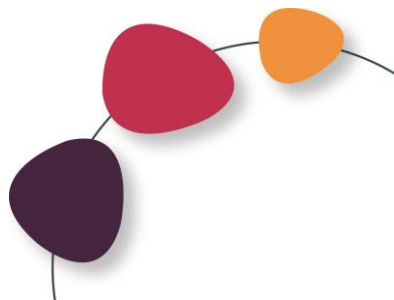
Pour les offres d'emplois, il faut prendre note que la diffusion des offres emplois par email n'est plus pris en charge par ONIRIS.

Vous pouvez en revanche diffuser vos offres d'emplois directement sur le site de l'ADAE. Florence GUILLEMOT, coordinatrice du réseau, reste à disposition pour vous aider si nécessaire.

Elle se chargera de la diffusion de l'offre sur le réseau facebook ainsi que sur le site de l'ADAE (<https://www.adae-oniris.com/>)

Pour rappel, l'ensemble de ces services est entièrement GRATUIT et pour diffuser une offre via le réseau ADAE, il n'y a aucune obligation d'être cotisant.

Votre association reste à votre disposition pour toute interrogation.



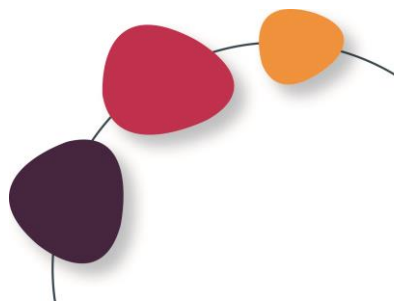
RECRUTEZ VOTRE FUTUR INGÉNIEUR PAR LA VOIE DE L'APPRENTISSAGE :

ONIRIS propose l'accès au diplôme d'ingénieur par la voie de l'alternance via un apprentissage en 3 ans.

Pour les industriels, c'est actuellement le moment pour adresser vos offres à ONIRIS pour un contrat d'alternant démarrant à la rentrée 2018. Ces offres seront diffusées, dès aujourd'hui aux étudiants admis à l'apprentissage pour ensuite une intégration dans le cursus ingénieur à la rentrée 2018.



Source : NEO ONIRIS 04/2018



COMMENT LE PROJET HILL VA REVOLUTIONNER LA FORMATION A LA CONDUITE DE PROJETS INNOVANTS DANS L'ALIMENTATION ?

Âgés de 15 à 25 ans, la nouvelle génération ultra connectée, appelée génération Y, Digital natives ou Millennials, navigue d'un simple mouvement du pouce et fait de plus en plus place à l'interaction et au collaboratif.

Le Digital Native a ceci de particulier qu'il ne voit pas l'intérêt d'écouter pendant des heures ce qu'il peut lire sur un livre numérique, un blog ou un forum.

Ce constat a amené la mise en place du Projet HILL pour Hybrid-Innovative-Learning-LAB.

C'est un projet pédagogique, très innovant, qui réunit 14 établissements d'enseignement supérieur, dont ONIRIS, 4 regroupements d'établissements, 5 organisations professionnelles et organismes de formation continue et 1 entreprise.

Ce projet figure parmi les 17 lauréats de la première vague de l'appel à projets* « Nouveaux cursus à l'université » du PIA 3**, doté d'une enveloppe de 250 M€ sur 10 ans.

Les objectifs du projet HILL s'appliquent à l'innovation alimentaire :

Évolution des formations supérieures induite par la révolution numérique.

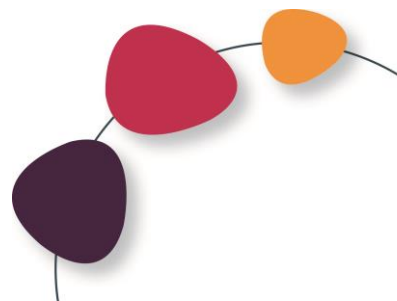
Développer des approches pédagogiques nouvelles et pluri-disciplinaires.

Parcours plus flexibles et plus individualisés.

Formation tout au long de la vie, faciliter la poursuite

Source : NEO ONIRIS 04/2018

d'étude à distance.



LE SITE INTERNET D'ONIRIS FAIT PEAU NEUVE

Le nouveau site internet d'ONIRIS est en ligne,

Son design responsive, adapté à tous les terminaux, vous permettra de découvrir de façon plus claire et aérée les contenus de formation, de recherche et de partenariats.

C'est aujourd'hui une vitrine plus moderne et plus interactive que nous vous offrons notamment grâce à nos pages partenariats rénovées :

- Recruter un stagiaire
- Verser votre taxe d'apprentissage à ONIRIS
- Rechercher une expertise agro-alimentaire
- Contacter le service Relations entreprises



Source : NEO ONIRIS 03/2018



PLATEFORME EN LIGNE DE FORMATION POUR LES PROFESSIONNELS

Lancement de la plateforme numérique ONIRIS CONNECT PRO

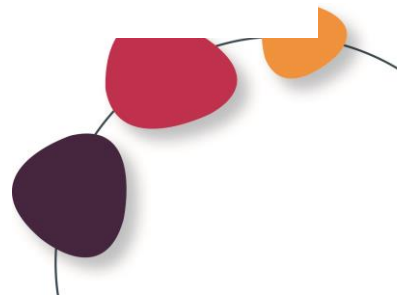
ONIRIS Pro Education, est un outil au service des entreprises et des professionnels. Cette plateforme numérique de formation professionnelle continue a été conçue pour vous !



Exemple de formation à l'affiche :

Méthodes rapides et alternatives au profil sensoriel conventionnel - 15 et 16 mai 2018 - Site de la Géraudière à Nantes (44).

Source : NEO ONIRIS 03/2018



L'OJAS SE PRESENTE A VOUS :

Nous sommes une association étudiante au sein de l'école ONIRIS à Nantes.

Nous réalisons des études ;

- pour des entreprises agroalimentaires
- en lien avec le domaine vétérinaire

Nous fonctionnons comme un cabinet de conseil et nous mettons en lien des entreprises et des professionnels avec des étudiants de l'école pour réaliser des projets. Notre but est d'agir pour concrétiser vos projets tout en apportant aux étudiants un complément pratique à leur formation.

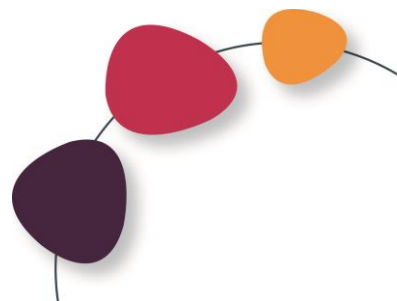
Nous possédons des compétences en recherche bibliographique. Nous avons deux centres de documentation spécialisé agroalimentaire et vétérinaire avec un total de plus de 82000 ressources documentaires mais aussi 150 enseignants-chercheurs sur les deux sites.

Nous pouvons aussi réaliser des études de marché concernant les attentes et les besoins des consommateurs mais aussi des analyse statistiques (suivi d'analyse sensorielle et analyse de résultats d'enquête) et des analyses dans le domaine vétérinaire comme des analyses comportementales pour les Petfood.

Notre équipe est composée de 3 membres du bureau : le président, la vice-présidente et la secrétaire et d'une vingtaine d'élèves répartis en 4 pôles que sont la qualité, les relations entreprises, la trésorerie et le pôle vétérinaire. Chaque pôle est chapeauté par un responsable.

Pour résumer, vous nous confiez une mission. Nous recrutons des étudiants compétents de l'école et nous réalisons votre projet à l'aide d'un panel de 1300 élèves et des enseignants chercheurs motivés et investis.

N'hésitez pas à nous contacter pour voir comment nous pouvons vous accompagner dans vos projets.



SAVE THE DATE



SEMINAIRE ANNUEL de la Chaire AEI

5 Juillet 2018 - Nantes



Programme complet et informations pratiques
prochainement sur www.chaire-aei.fr

Contact: Fanny Lange – fanny.lange@agrocampus-ouest.fr



La Chaire Agriculture Ecologiquement Intensive rassemble 3 coopératives agricoles du Grand Ouest (Agrial, Terrena, Triskalia), 3 écoles de sciences agronomiques et vétérinaires (Agrocampus Ouest, ESA, ONIRIS) et l'INRA dans le but de développer le socle de connaissances en agroécologie et de diffuser ces connaissances vers les agriculteurs. Chaque année, elle organise une journée de diffusion de ses travaux de recherche collaborative, d'échanges et de débats entre le monde académique et le monde agricole.

Pour cette 6ème édition, c'est ONIRIS qui accueillera les participants à Nantes, au parc de la Chantrerie, le jeudi 5 Juillet 2018.

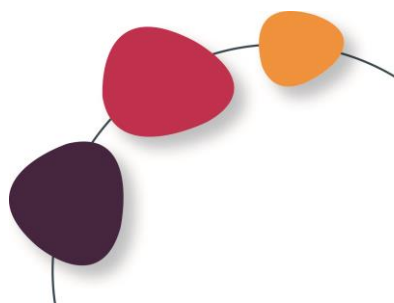
Le programme est le suivant :

- 9h30-10h : Accueil / café
- 10h-10h30 : Introduction
- 10h30-12h : INNOVATION - accompagnement au changement de pratiques
- 12h-12h50 : Présentation de 5 solutions agroécologiques nominées (10' par solution)
- 12h50-13h : Vote du public pour identifier les 2 solutions qui seront approfondies lors du forum d'échange
- 13h-14h : Pause déjeuner
- 14h15-14h45 : Forum d'échange pour creuser les 2 solutions sélectionnées (30' par solution en ateliers)
- 15h-16h30 : RHIZOSPHERE - Performances des plantes et qualité des sols
- 16h30-16h45 : Clôture

Le programme détaillé sera mis en ligne prochainement sur le site de la Chaire AEI : <http://www.chaire-aei.fr>

L'inscription est gratuite mais obligatoire.

Source : TEMPO ONIRIS 04/2018



NOUVEL OUTIL DE TRAVAIL COLLABORATIF : LA SALLE DE CO-DESIGN

Un espace inauguré en Septembre 2013 dans les locaux d'ONIRIS afin de :

- Faciliter l'expérimentation de nouvelles pratiques d'innovation et de créativité
- Favoriser le travail en équipes pluridisciplinaires, l'interaction et la collaboration entre étudiants de compétences différentes
- Optimiser les phases en amont du processus d'innovation
- Créer un lien privilégié entre les entreprises et les étudiants

Le collecti-centre

Au cœur de la salle de co-design, un mur d'écrans collaboratif alimenté par les différents postes de travail, favorise la collaboration, les échanges et le partage entre les participants...



Les espaces collaboratifs

3 espaces de travail, modulables et construits autour d'écrans tactiles, sont dédiés aux échanges en petits groupes



L'atelier

L'atelier est un espace dédié aux premiers prototypes et au travail de 'visualisation' des concepts...

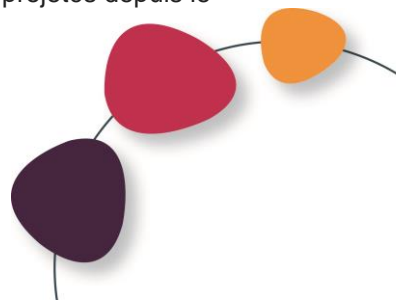


L'espace 'réunion'

Un espace 'fermé' est disponible pour des travaux et discussions plus confidentiels par exemple.



Un TNI permet de piloter les présentations/documents projetés depuis le tableau et de les annoter directement, rendant ainsi le travail plus interactif et collaboratif.



RETOUR D'EXPERIENCES : MR CHARLES BRODIN ING 2010

Quel est le résumé de son parcours ?

Juste après ses études, Charles s'est installé à Montréal au Canada pour Diana Petfood (entreprise basée à Vannes qu'il a rencontrée lors d'un salon international à Rennes). Il est parti travailler dans le cadre d'un VIE en tant qu'ingénieur projet et responsable de production dans cette société qui fabrique des arômes pour la nourriture des chiens et des chats. Après son VIE, il est resté en contrat local canadien.

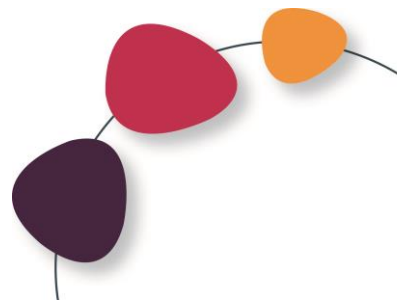
A la fin de son expérience canadienne, Charles a eu envie de rentrer en France pour découvrir un autre domaine que le petfood (facteur appétence, arômes dans la nourriture des animaux). Charles a été contacté par un cabinet de recrutement pour rentrer chez SPX.

En décembre 2014, Charles intègre donc SPX, quittant ainsi le milieu de la production pour découvrir l'univers des fournisseurs. SPX fabrique des pompes, des vannes, des échangeurs à plaques...et réalise des installations techniques et matérielles d'usines clé en main. Leurs clients sont aussi bien des grands groupes laitiers français et internationaux (Alpro, Tribala, Lactalis, Nestlé, Sinutra, Mlc, Tarmalat en Australie) que de plus petites laiteries et coopératives.

Charles a trouvé très intéressant et enrichissant de passer de l'univers de la production à celui de la conception et de la réalisation d'installations des sites de production.

Quels sont pour lui les points clés dans le cadre d'un changement de carrière ?

Plusieurs approches se complètent, allant des traditionnels cabinets de recrutement aux réseaux sociaux dont l'importance est croissante. Selon lui LinkedIn aide à 90% dans la recherche dans un nouvel emploi. Dans tous les cas, il souligne l'importance des « bons » mots clés dans le CV ainsi que dans l'executive summary, résumé de 10 lignes en début de CV qui explique d'où l'on vient, ce l'on a fait et ce que l'on veut faire. Les réseaux internes permettent, d'après lui d'avoir des informations telles que la culture d'entreprise ou d'expériences vécues.

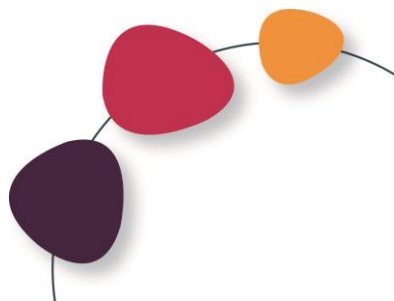


En quoi la formation ENITIAA / ONIRIS a-t-elle été utile ?

Dans son premier emploi, il a essentiellement appris sur le terrain et notamment le management d'équipe. Les cours de stats lui ont beaucoup servi ainsi qu'une maîtrise avancée d'excel, macro, étude approfondie.

Dans son second emploi, la partie technique, modules génie des procédés, l'a aidé à mieux comprendre l'activité technique de l'entreprise dans laquelle il travaille (mécaniques des fluides, fonctionnement des pompes, échanges thermiques). Les enseignements sur le génie alimentaire lui ont donné des bases solides de culture agroalimentaire (les process de production et de fabrication, l'approche produit).

Son meilleur souvenir reste son départ en Erasmus à Copenhague, une belle opportunité qui lui a donné envie de vivre à l'étranger.



LA VIE DE L'ASSOCIATION

LE SITE INTERNET DE L'ADAE FAIT PEAU NEUVE

C'est l'année du renouvellement numérique !

Dans un souci de vous satisfaire mieux, nous avons travaillé à un nouveau site plus intuitif, plus dynamique. Nous espérons que vous apprécierez son utilisation.

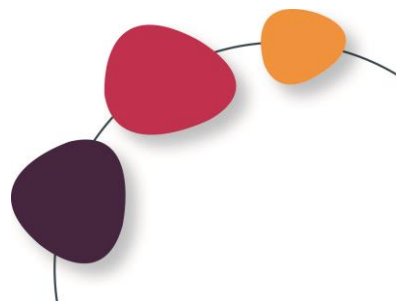
De nombreuses fonctions vous sont ouvertes :

- Consulter des offres d'emplois, postuler, poster vos propres offres d'emplois
- Proposer vos évènements, vous inscrire à des évènements ouverts
- Rechercher rapidement et facilement des membres du réseau à l'aide de mots clefs
- Suivre les actualités du réseau et ajouter vos propres articles



Connectez-vous dès à présent en activant votre compte via l'email que vous avez reçu, et bonne navigation !

Le site est toujours disponible à l'adresse suivante :
<https://www.adae-oniris.com/>



LA VIE DE L'ASSOCIATION

NOUS AVONS BESOIN DE VOUS !

En fin d'année se déroulera l'incontournable **journée de l'ADAE** à laquelle vous serez tous conviés : le **SAMEDI 13 OCTOBRE 2018.**

Cette journée est un moment d'échange essentiel entre les étudiants et les anciens en activité professionnelle.

Nous accueillons plus de 200 visiteurs chaque année. Des 100 aine d'étudiants et des 100aine d'anciens de tous secteurs sont présents au cours de cette journée. Cette année, les promotions 2008, 1998, 1788 et 1978 seront à l'honneur !

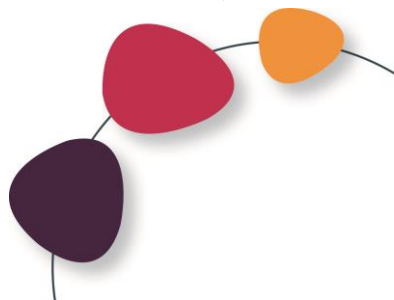
Nous souhaitons offrir une expérience optimale au cours de cette journée, et les gourmandises et rafraîchissements sont des éléments qui embellissent l'évènement.

C'est pourquoi nous faisons **appel à vous**, qui travaillez dans l'industrie agroalimentaire !

Que vous soyez dans l'activité traiteur, dans le biscuit, les produits apéritifs, le café, les boissons softs ou légèrement alcoolisées, ou tout autre produit qui peut avoir sa place dans cet évènement, nous serons ravis de recevoir votre participation !

C'est une occasion unique de faire découvrir une gamme de nouveaux produits à des consommateurs connaisseurs exigeants, de valoriser efficacement des invendus pourtant commercialisables, voire de faire de la publicité car nous pourrions sans difficulté exposer vos bannières !

Si votre entreprise est susceptible de sponsoriser un tel évènement, nous vous remercions dès à présent de nous contacter pour savoir comment nous pouvons nous organiser ensemble !



LA VIE DE L'ASSOCIATION

PRENEZ NOTE !



- Journée de l'ADAE : 13 Octobre 2018

- Forum des métiers : 08 Novembre 2018

- Cérémonie de remise des diplômes : 23 Novembre 2018

-Valorial'Morning : « Financer vos innovations et votre croissance : quelles solutions ? » - 25 avril 2018 - 8h45 > 10h45 - Caen, Nantes, Rennes, Quimper. En savoir +

- Valorial'Connection : « Boostez la performance de vos usines agroalimentaires ! » - Mardi 29 mai - 9h > 17h - Nantes.

- Méthodes rapides et alternatives au profil sensoriel conventionnel - 15 et 16 mai 2018 - Site de la Géraudière à Nantes (44).

Rencontres salons 2018

Vous tenez un stand sur un salon ? Faites-le savoir sur le site de l'association, accueillez des anciens sur votre stand

contact@adae-oniris.com

www.adae-oniris.com

- L'annuaire web
- La banque de CVs en ligne
- Le service d'offres d'emploi
- Les actualités
- Les bulletins ADAE News

Vous pouvez payer votre cotisation en ligne.

Besoins de recruter :
Rendez-vous sur le nouveau site de l'ADAE pour mettre directement en ligne vos offres !

